

An aerial photograph of a city at dusk. The sky is a mix of blue and orange. In the foreground, a wide street is lined with trees and streetlights, leading towards the city center. Several tall apartment buildings are visible, many with their windows lit up. A prominent dark tower with a red light on top stands on the left side of the image. The overall scene is a vibrant urban landscape at twilight.

# ENSCHEDÉ ENERGIE

**LOKALE BÜRGERINITIATIVE FÖRDERT  
NACHHALTIGE ENERGIE**

**JEROEN JANSEN**

## **KURZE GESCHICHTE ....**

- 2015: NACHBARSCHAFTSGRUPPE**
- JUNI 2016: GRÜNDUNG CEE**
- AUSBAU ORGANISATION, SATZUNG,  
EXTERNE KONTAKTE, PR ....**
- SUCHE NACH 1<sup>E</sup> PROJEKT**



# JANUAR 2018: ERÖFFNUNG 1<sup>ER</sup> PROJEKT



- PV ANLAGE  
STADTWERKE  
ENSCHEDÉ
- 850  
SOLARMOD.
- 200.000KWH





IN  
BETRIEB  
NAHME  
1<sup>ER</sup>  
SOLAR  
ANLAGE

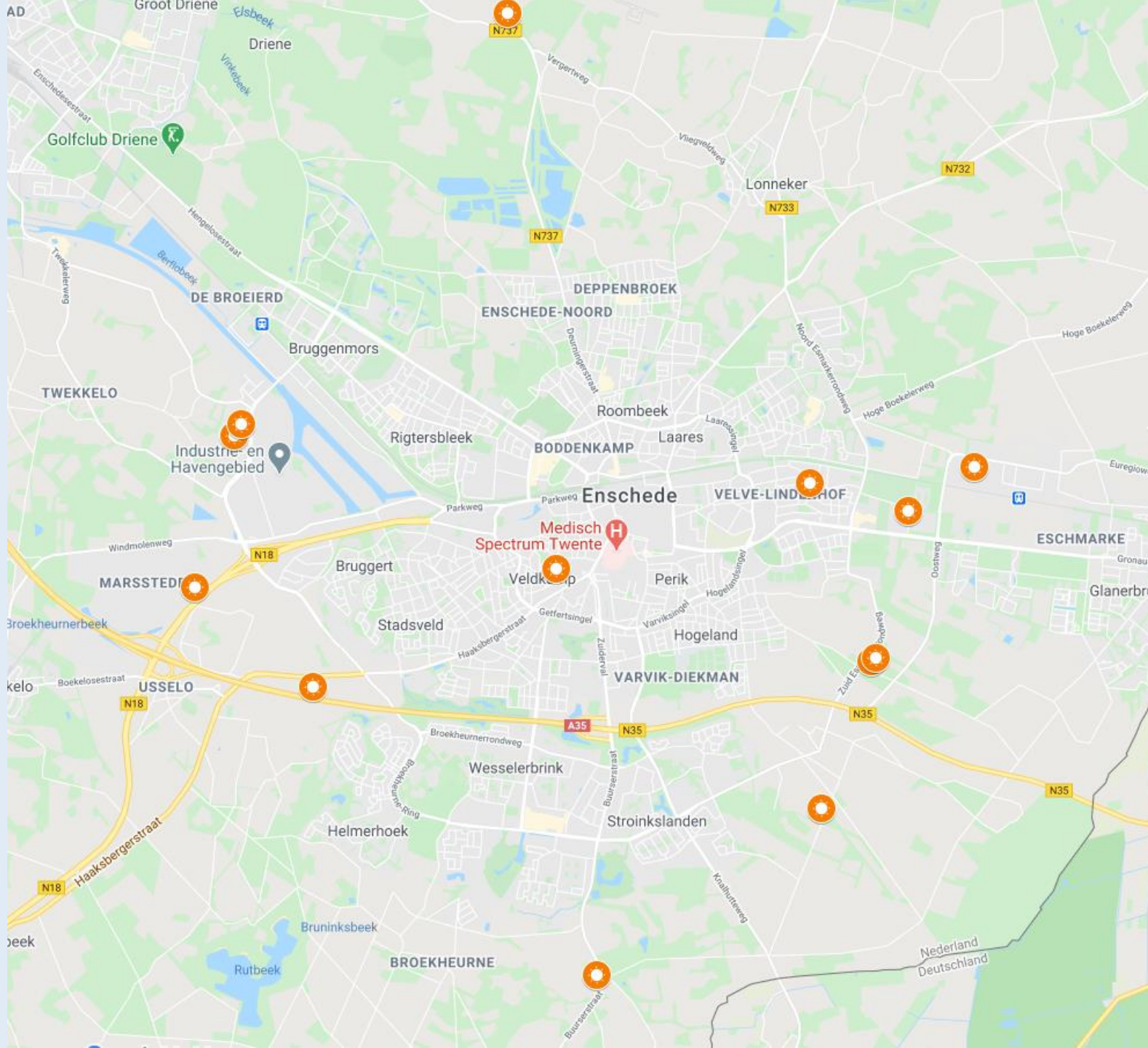
## **ZIELE CEE:**

- LIEFERUNG GÜNSTIGE ERNEUERBARE ENERGIE**
- PRODUKTION VORORT IN ENSCHEDE!**
- GEWINN BLEIBT IN ENSCHEDE**
- KOOPERATION: DURCH MITGLIEDER**
- DURCH, VON UND FÜR UNSERE BÜRGER**

# SACHSTAND 4-2021

- **± 400 MITGLIEDER**
- **14 PROJEKTE REALISIERT**  
**(± 1.500.000 KWH/JAHR)**
- **BIS ENDE 2021: 10 PROJEKTE GEPLANT**
- **DANN INSGESAMMT ± 4.200.000 KWH**

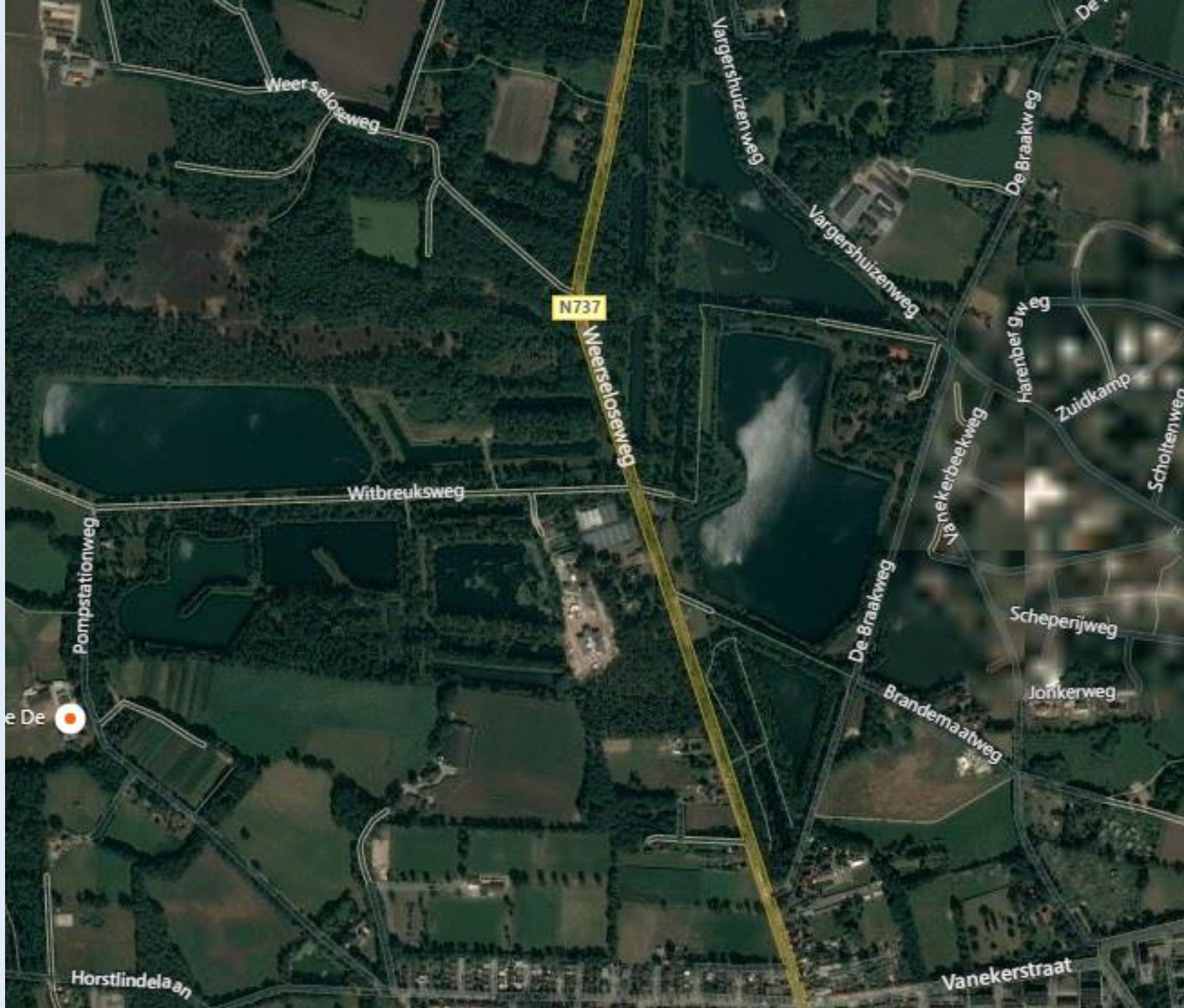




## IN VORBEREITUNG:

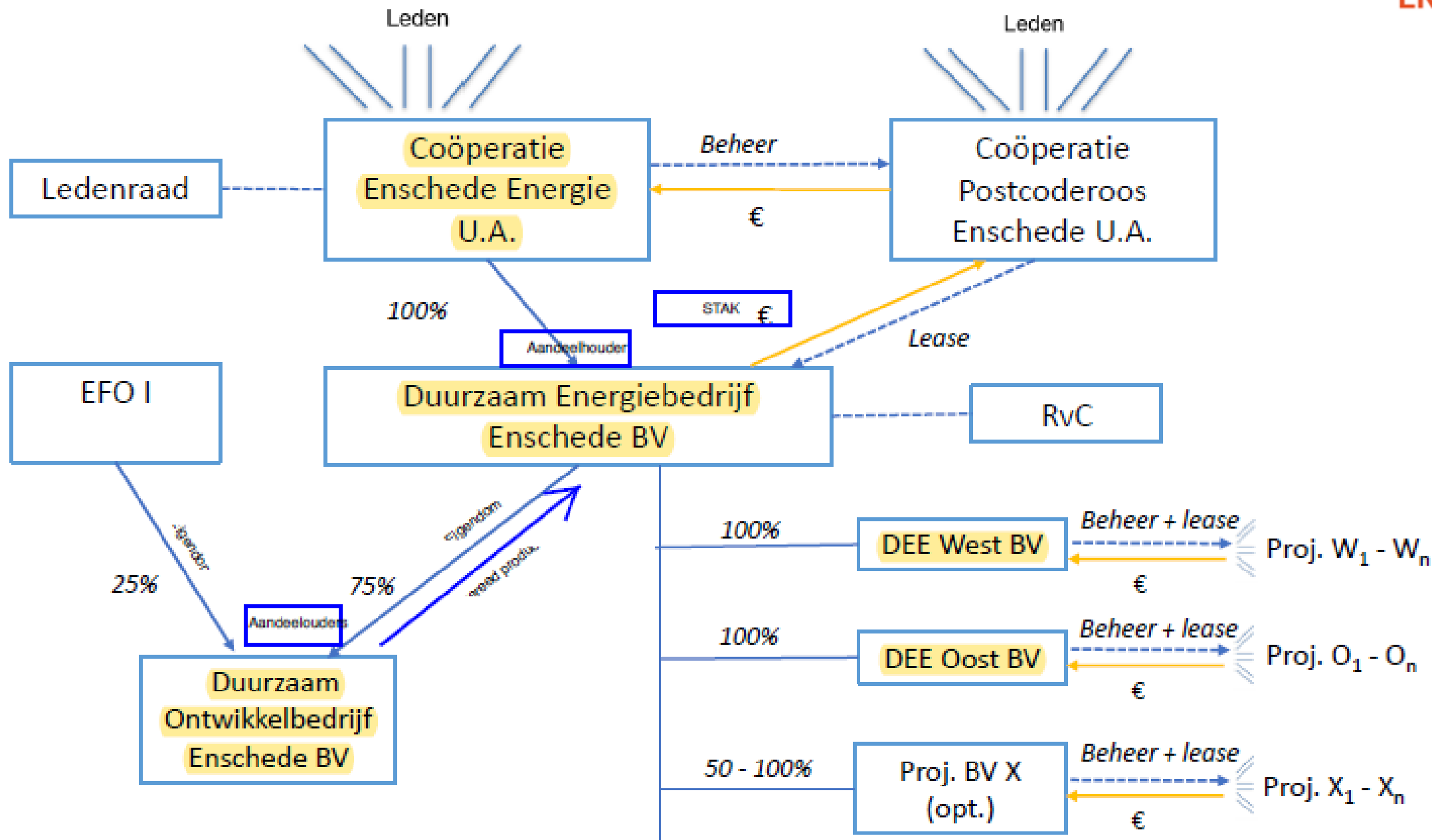
- PV FREIFLÄCHEN ANLAGEN  
(12 + 35 HA)
- PV AUF WASSER ( $\pm$  12 HA)
- WIND? (GROSSER BÜRGER-  
WIEDERSTAND)





# Enschede Energie (juridische structuur)

Oktober 2020



# FINANZIERUNG

- € 400.000,- MITGLIEDER  
ZERTIFIKATE € 100,- 5% + 10%
- EfO € 2.000.000,-
- INTERESSE BANKEN  
SIGNALISIERT



# ERNEUERBARE ENERGIE IN DEN NIEDERLANDEN

- 2019 KLIMA ABKOMMEN NL
- ABER: GEGENSEITIGE INTERESSEN
- >> (ZU) WENIG FORTSCHRITT
- URGENDA-BESCHLUSS: STAAT SOLL  
BESCHLEUNIGEN

# HAUPTZIELE KLIMA ABKOMMEN

- **2030: 49% WENIGER CO<sub>2</sub> (1990)**
- **2050: 95% WENIGER CO<sub>2</sub>**
- **2050 'ENERGIE-NEUTRAL' (KEIN ÖL UND GAS MEHR!)**

# MASSNAMEN KLIMA ABKOMMEN

- ENDE DER GASFÖRDERUNG 2030
- 10 GRÖSSTEN BENUTZER VOM GAS IN 2022 ...
- MOBILITÄT: LANGSAMER UND ELEKTRISCH / WASSERSTOFF
- CO2 SPEICHERN
- HAUSHALTEN: SCHRITT FÜR SCHRITT VOM GAS
- USW.



# WER SOLL DAS VERWIRKLICHEN?

- DER STAAT ERMUTIGT NUR
- EINMALIGE SUBVENTION FÜR SOLAR-  
WARMWASSERSPEICHER, WÄRMEPUMPE,  
WANDDÄMMERUNG
- PRIVATPERSONEN: SALDERINGS-REGELUNG

## KOOPERATION UND GMBH:

- SDE++ (ANREIZ FÖRDERUNG NACHHALTIGE ENERGIE)
- SCE (REGLUNG TARIFSENKUNG)  
ODER:  
POSTLEITZAHL-REGLUNG

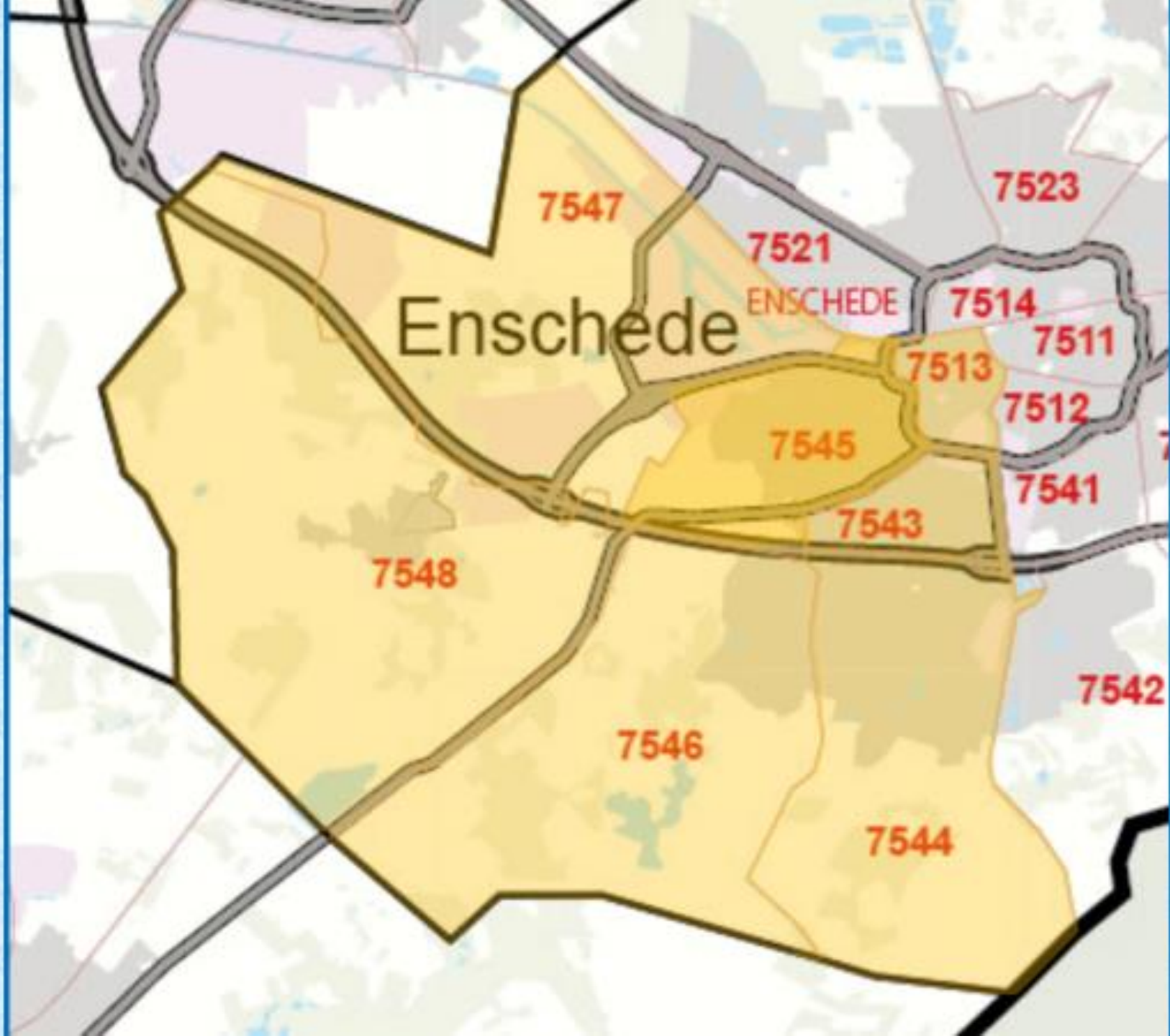
# SDE++

- € 0,085 / KWH GARANTIEERT
- AB 2021 FÜR 15 JAHRE
- IM VORAUS EINTRAGEN
- ALLE PLANVERFAHREN MÜSSEN VORHER BEANTRAGT SEIN BEI AUFTRAG SDE++



# SCE SUBS. COOP ENERGIEOPWEKKING (SUBVENTION KOOPERATIVE ENERGIE-ERZEUGUNG)

- ANTRAG NUR FÜR KOOPERATIONEN
- STEUER BEFREIUNG:
  - € 0,145 / KWH KLEINE PROJEKTE
  - € 0,12 / KWH GRÖSSERE PROJEKTE



# WEITERENTWICKLUNG DER CEE

- WEITERE PROFESSIONALISIERUNG  
(AUCH DER VORSTAND)
- WEITER WACHSEN: MEHR PROJEKTE  
UND MITARBEITER, NEUE LÖSUNGEN
- ZUSAMMENARBEIT MIT NACHBAR-  
KOOPERATIONEN

**UND DEMNÄCHST IN IBBENBÜREN?**



**ES GIBT NICHTS GUTES, AUSSER  
MAN TUT ES ....**

**GUTEN ERFOLG!**

**DISKUSSION ....?**

